

# Zuhause wohnen im Alter

---

Seniorenfreundliche Wohnangebote der LWB



Zuhause in Leipzig

**lwb**





# Zuhause ist es am schönsten

---

Für Sie hat der dritte Lebensabschnitt begonnen und Sie setzen neue Prioritäten. Das gilt auch für Ihre Wohnung. Damit Sie in Ruhe und Geborgenheit zuhause älter werden können, bietet Ihnen Leipzigs kommunale Wohnungsgesellschaft, die LWB, Hilfe an.

Sie haben sich schön eingerichtet und Ihre Wohnung ist Ihr Reich. Für Sie ist es unvorstellbar, im Alter die Selbstständigkeit zu verlieren und die eigenen vier Wände gegen einen Pflegeheimplatz einzutauschen. Die überwiegende Mehrheit der Bundesbürger denkt genauso.

Damit Sie selbstbestimmt in der eigenen Wohnung älter werden können, möchte Ihnen die LWB Unterstützung anbieten. Diese Hilfe reicht von einer kostenlosen Beratung über mögliche bauliche Veränderungen, die Ihnen das Leben zuhause bequemer machen, bis hin zur Suche nach einer Wohnung mit Seniorenservice.

Oft sind es zunächst nur winzige Details in Ihrer Umgebung, die geändert werden müssten, um mehr Sicherheit und Komfort zu erreichen. Nehmen Sie alles genau und kritisch unter die Lupe, von der losen Teppichkante bis zur

Badausstattung. Sie können auch die Seniorenbeauftragte der Leipziger Wohnungs- und Baugesellschaft mbH gerne um Hilfe bitten. Sowohl sie als auch Ihre Mieterbetreuer sind zudem Ansprechpartner, wenn es um Ideen für bauliche Veränderungen in Ihrer Wohnung geht. Räume und Ausstattungen können häufig den veränderten Bedürfnissen der Mieter angepasst werden.

Mitunter lassen sich jedoch die eigenen vier Wände nicht für Ihre Lebenssituation maßschneidern. Wenn das der Fall sein sollte, gehen wir mit Ihnen gerne auf die Suche nach einer passenden neuen Adresse. Die LWB verfügt über insgesamt 14 Wohnanlagen mit ganz speziellem Seniorenservice.

Auf den folgenden Seiten stellen wir Ihnen die Quartiere und die unterschiedlichen Dienstleistungen kurz vor. Wir freuen uns auf Ihre Fragen.

*Es gibt keinen Ort, der das Zuhause ersetzen kann.*

---

Volkswisheit





## Jetzt an später denken

Die Lebenserwartung steigt, ebenso wie die Zahl der Senioren. Waren 2015 noch rund 17,3 Millionen Menschen über 65 Jahre alt, so werden es nach Schätzungen des Statistischen Bundesamtes 2030 schon fast 22 Millionen sein. Tendenz weiter steigend.

Weil die große Mehrheit in den eigenen vier Wänden selbstbestimmt älter werden möchte, wächst seit Jahren der Bedarf an geeigneten Wohnungen. Diese müssen mit dem Aufzug erreichbar oder ebenerdig, barrierefrei oder barrierearm sein. Im näheren Wohnumfeld oder gar im Haus sollte es ausreichend soziale Infrastruktur oder Hilfsangebote für Senioren geben. Dazu zählen Ärzte, Apotheken, Physiotherapien, Tagesbetreuung oder Pflegeeinrichtungen. Wichtig ist ebenso eine gute Anbindung an den ÖPNV.

Mit der LWB verfügt Leipzigs kommunaler Vermieter in allen Stadtbezirken über Wohnungen, die diesen Ansprüchen genügen. Zudem baut die LWB neu. In allen neuen Quartieren

entstehen weitere barrierefreie und barrierefrei erreichbare Wohnungen.

Vermietet werden von der LWB zudem Wohnungen mit speziellem Seniorenservice. „In diesen Häusern halten unsere Sozialpartner wie zum Beispiel Pflegedienste oder Vereine ihre Betreuungsangebote direkt vor Ort bereit. Das reicht von der Mittagessenversorgung über Unterhaltung bis zum Einkaufs- oder Putzservice. Diese Sozialpartner sind ebenfalls Mieter in den jeweiligen Wohnanlagen“, erklärt Jana Schreiner. Sie ist Seniorenbeauftragte im Sozialmanagement der LWB.

Ob der Bewohner den Zusatzservice der Vereine oder Pflegedienste nutzen möchte, ist in den meisten Wohnanlagen jedem selbst überlassen.

Die Nachfrage nach seniorenfreundlichen Wohnungen ist hoch.

*... den Brunnen graben, bevor man Durst hat.*

Jana Schreiner, LWB Seniorenbeauftragte

Schreiner: „Zum einen ziehen langjährige LWB Mieter um. Sie wollen sich entweder verkleinern oder sie suchen etwas Passendes mit Aufzug.“ Zum anderen nimmt die Zahl der Rückkehrer zu. Gemeint sind Leute, die aus dem Umland wieder nach Leipzig wollen, weil sich hier im Alter vieles einfacher organisieren lässt, die Wege kurz oder Kinder und Enkel in der Nähe sind. „Auf jeden Fall ist es sinnvoll, frühzeitig über das Wohnen im

Alter nachzudenken“, sagt Schreiner. „So kann ohne Zeitdruck gesucht, umgezogen und selbstbestimmt gelebt werden.“

Vor allem sollten ältere Menschen genau überlegen, welche Wohnform für sie die passende sein könnte. Schreiner: „Nicht für jeden ist der Umzug in ein Pflegeheim vermeidbar. Aber für viele lässt sich der Termin garantiert nach hinten verschieben, wenn zum richtigen Zeitpunkt gehandelt wird.“

Mit dem Alter fällt es immer schwerer, die Weichen noch mal neu zu stellen.“ Vor diesem Hintergrund zitiert Schreiner ein altes Sprichwort: „Man sollte den Brunnen graben, bevor man Durst hat.“



Jana Schreiner, Seniorenbeauftragte im Sozialmanagement der LWB

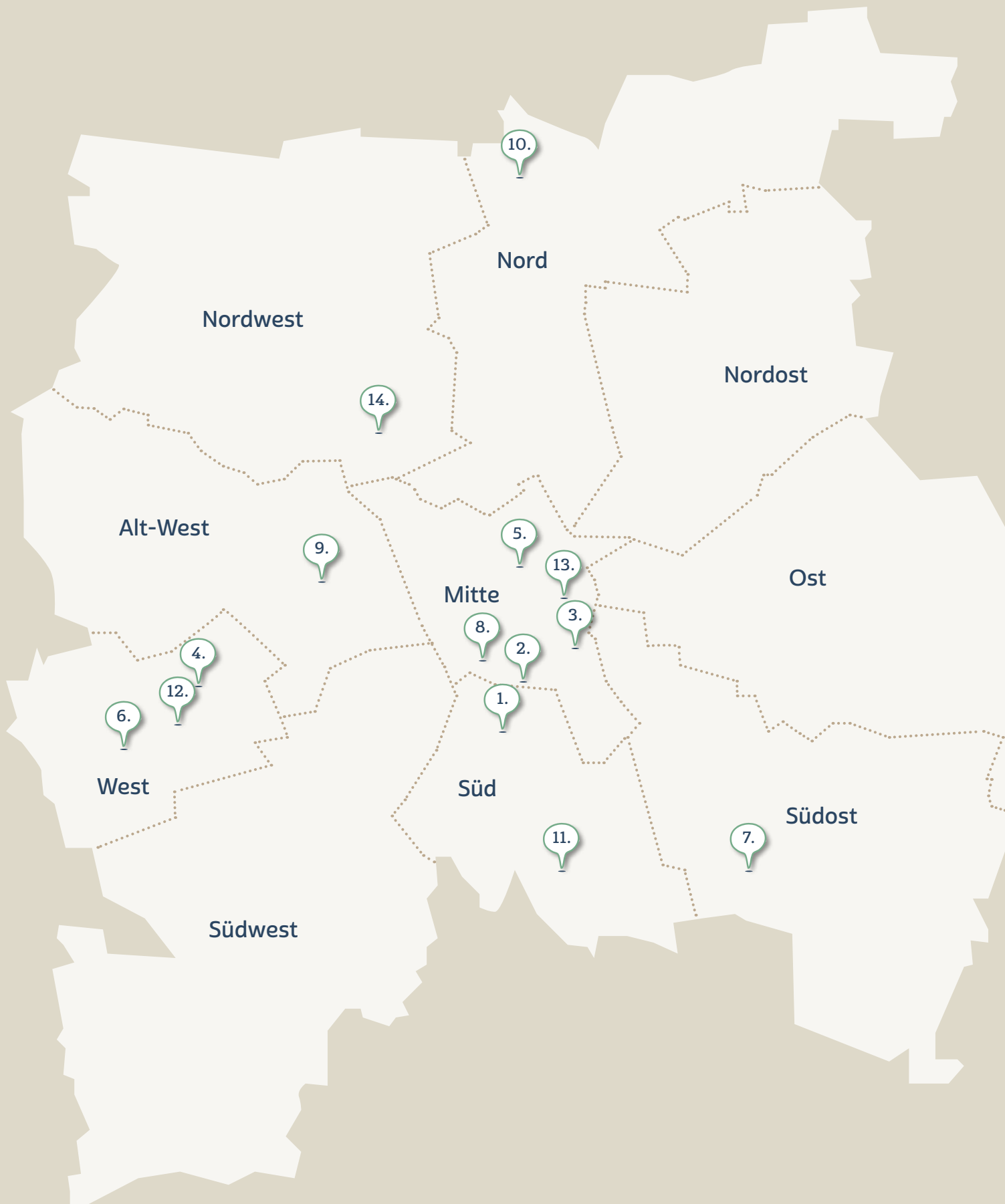
### Umzug oder Umbau?

- ✓ Ein Umzug muss nicht immer sein. Viele Wohnungen lassen sich an die Bedürfnisse älterer Bewohner anpassen. Für Umbauten gibt es sogar Fördermittel. Hilfreich im Alltag sind auch mobile Angebote, zum Beispiel von Friseuren oder Lieferdiensten.
- ✓ Ist ein Umzug unvermeidbar, sollte im Haus ein Aufzug/Treppenlift sein, es im Bad Haltegriffe geben und ein Supermarkt, Ärzte und der ÖPNV in der Nähe sein.



# Liebe Leipziger, liebe Mietinteressenten,

.....  
unsere seniorenfreundlichen Wohnanlagen mit Service finden Sie in verschiedenen Stadtteilen. Diese Übersicht soll Ihnen die Orientierung erleichtern. Auf den folgenden Seiten werden die Adressen vorgestellt.



## Unsere seniorenfreundlichen Objekte in Leipzig

1.	Andreasstraße 1/2, 04275 Leipzig	Seite 9
2.	Arthur-Hoffmann-Straße 4/6, 04107 Leipzig	Seite 11
3.	Brüderstraße 39-41, Friedrichstraße 35, 04103 Leipzig	Seite 13
4.	Dölziger Weg 2/4, 04205 Leipzig	Seite 15
5.	Gerberstraße 18/20, 04105 Leipzig	Seite 17
6.	Jupiterstraße 2, Titaniaweg 3/5, 04205 Leipzig	Seite 19
7.	Lene-Voigt-Straße 2-8, 04289 Leipzig	Seite 21
8.	Mozartstraße 5, Simsonstraße 2, 04107 Leipzig	Seite 23
9.	Rietschelstraße 59/61, 04177 Leipzig	Seite 25
10.	Seehausener Straße 27 A-F, 04158 Leipzig	Seite 27
11.	Siegfriedstraße 2-12, 04279 Leipzig	Seite 29
12.	Titaniaweg 9, 04205 Leipzig	Seite 31
13.	Wintergartenstraße 2, 04103 Leipzig	Seite 33
14.	Yorckstraße 45, 04159 Leipzig	Seite 35





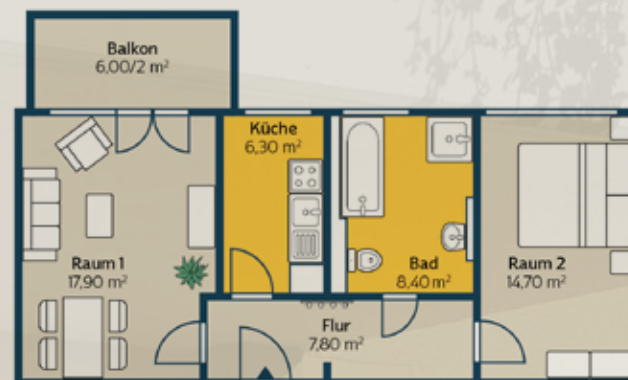
## Farbenfrohes Haus voller Lebensfreude

Warme und fröhliche Farben sind nicht nur ein äußeres Merkmal der Andreasstraße 1 und 2. Auch das Innenleben und die Gemeinschaftsräume strahlen Lebensfreude aus. Hier finden Sie verschiedene Veranstaltungs- und Betreuungsangebote unter einem Dach. Bei Bedarf kann eine Rundumversorgung gewährleistet werden. Die Andreasstraße gehört zu Leipzigs Südvorstadt, die sowohl von Studenten und Familien als auch von reiferen Semestern geschätzt wird. Vor dem Haus ist ein Park angelegt, dessen Grün zugleich die Straßengeräusche der nahen Karl-Liebnecht-Straße schluckt. Dort befinden sich – wenige Gehminuten von der Haustür entfernt – Läden, Restaurants und Haltestellen.

### Eine Beispielwohnung

So könnte Ihr Zuhause aussehen

- ✓ 2-Raum-Wohnung mit Balkon und etwa 58 m<sup>2</sup>
- ✓ Haus mit Aufzug



### Das Haus

Wohneinheiten

1-Raum-Wohnungen	3
2-Raum-Wohnungen	52
Balkon	ja

Ausstattung

bodengleiche Dusche,  
z.T. zusätzliche Wanne,  
Pflegebild & Tagespflege im Haus

Die Umgebung

Arzt	50 m
Bus/Bahn	200 m
Einkauf	300 m

### Die Betreuung vor Ort

Leipziger Pflegedienst Löwenherz

Ansprechpartner:

Angelika Benkenstein, Falk Vonderlin

Andreasstraße 2, 04275 Leipzig

Telefon 0341 30558223

[falk.vonderlin@pflegedienst-loewenherz.de](mailto:falk.vonderlin@pflegedienst-loewenherz.de)

[www.pflegedienst-loewenherz.de](http://www.pflegedienst-loewenherz.de)

- ✓ Betreuungsvertrag bei Einzug erforderlich
- ✓ Pflegedienst/Schwesternzimmer im Haus
- ✓ Pflegepersonal 24 Stunden vor Ort
- ✓ Kontaktperson im Haus von 8 - 16 Uhr







# Logenplatz am Portikus

Mit einer guten Infrastruktur und der Nähe zur Innenstadt empfehlen sich die Arthur-Hoffmann-Straße 4 und 6. Gegenüber befindet sich der Bayerische Bahnhof mit seinem imposanten Portikus. Unter dem Bauwerk dockt der Citytunnel, Herzstück des Leipziger S-Bahn-Systems, mit einer Station an. Bus und Straßenbahn kreuzen den Platz, auf dem regelmäßig Wochenmärkte stattfinden. Im Haus selbst geht es gesellig zu. Wer Lust auf Abwechslung hat, kann an Veranstaltungen in einem schönen Gemeinschaftsraum teilnehmen oder zum Beispiel Sport treiben. Die Mieter dieser Anlage, in der jede Wohnung einen Balkon hat, haben zum Teil einen Logenplatz mit bester Fernsicht.

## Eine Beispielwohnung

So könnte Ihr Zuhause aussehen

- ✓ 2-Raum-Wohnung mit Balkon und etwa 50 m<sup>2</sup>
- ✓ Haus mit Aufzug



## Das Haus

Wohneinheiten

1-Raum-Wohnungen	17
2-Raum-Wohnungen	236
3-Raum-Wohnungen	7
Balkon	ja

Ausstattung

Dusche mit Einstieg oder bodengleiche Dusche und Wanne, Pflegebad im Haus

Die Umgebung

Arzt	100 m
Bus/Bahn	50 m
Einkauf	50 m

## Die Betreuung vor Ort

Volkssolidarität Leipzig e.V.

Ansprechpartnerin:  
Lea Wetzig

Arthur-Hoffmann-Straße 6, 04107 Leipzig  
Telefon 0341 2254664

BWZH@volkssolidaritaet-leipzig.de  
www.volkssolidaritaet-leipzig.de

- ✓ Betreuungsvertrag bei Einzug nicht erforderlich
- ✓ Pflegepersonal von 6 - 20.30 Uhr vor Ort möglich
- ✓ Kontaktperson im Haus von 10.30 - 16.30 Uhr





## Haus Sonnenschein mit Dachgarten

Grün und üppig: Die Dachterrasse des modernen Gebäudes ist ein wahres Natur-Refugium. Da macht es Spaß, den Nachmittagskaffee im Sommer über den Dächern von Leipzig zu trinken. Auch unterm Dach kann das Haus Sonnenschein, so der vom Pflegedienst gewählte Name, mit vielen Annehmlichkeiten punkten. In den Gemeinschaftsräumen gibt es eine ganze Menge Unterhaltungs- sowie Sportangebote.

In Sichtweite – hinter einem kleinen Park gelegen – befindet sich das Universitätsklinikum. Nur wenige Gehminuten entfernt können Sie beim Bäcker einkaufen, ins Restaurant oder in einen Supermarkt gehen. Für den Weg in die Leipziger Innenstadt benötigen Sie langsamen Schrittes rund 15 Minuten.

### Eine Beispielwohnung

So könnte Ihr Zuhause aussehen

- ✓ 1-Raum-Wohnung mit etwa 28 m<sup>2</sup>
- ✓ Haus mit Aufzug



### Das Haus

Wohneinheiten

1-Raum-Wohnungen	28
2-Raum-Wohnungen	25
3-Raum-Wohnungen	10
Balkon	teilweise

Ausstattung

bodengleiche Dusche oder Bad mit Wanne, Wellnessraum und Pflegebad im Haus

Die Umgebung

Arzt	100 m
Bus/Bahn	350 m
Einkauf	350 m

### Die Betreuung vor Ort

Leipziger Pflegedienst Löwenherz

Ansprechpartner:

Angelika Benkenstein, Falk Vonderlin

Andreasstraße 2, 04275 Leipzig

Telefon 0341 30558223

falk.vonderlin@pflagedienst-loewenherz.de

www.pflagedienst-loewenherz.de

- ✓ Betreuungsvertrag bei Einzug erforderlich
- ✓ Pflegedienst/Schwesternzimmer im Haus
- ✓ Pflegepersonal 24 Stunden vor Ort
- ✓ Kontaktperson im Haus von 8 - 16 Uhr





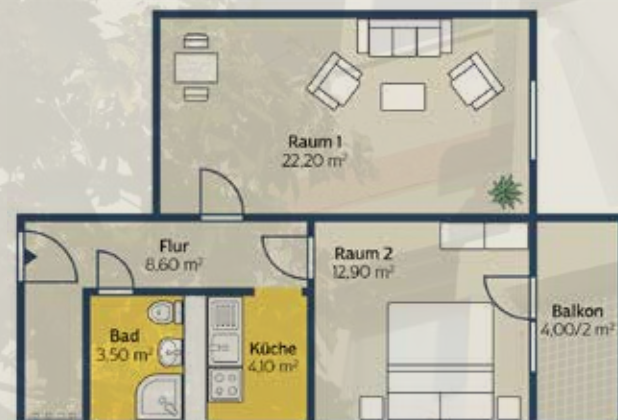
## Großstadtviertel mit Dorfanschluss

Ruhig geht es zu im Stadtteil Schönau. Die Wohnanlage befindet sich nahe dem Schönauer Park und den Schönauer Lachen mit ihrer vielfältigen Flora und Fauna. Die Wohngegend verbindet die Vorteile der Großstadt mit dem Charme ländlichen Lebensgefühls. Man erreicht rasch die Straßenbahn, den Supermarkt oder das Ärztehaus, der Weg ins Grüne ist kurz und ein großes Einkaufscenter nicht all zu weit entfernt. Im Haus selbst sind die Mitarbeiter der Arbeiterwohlfahrt rund um die Uhr präsent. Sie halten unterschiedliche Betreuungs- und Informationsangebote bereit. Außerdem kann in gemütlicher Atmosphäre ein warmes Mittagessen eingenommen werden. Für Menschen mit besonderem Betreuungsbedarf steht die Tagespflege als Einrichtung der teilstationären Pflege zur Verfügung.

### Eine Beispielwohnung

So könnte Ihr Zuhause aussehen

- ✓ 2-Raum-Wohnung mit Balkon und etwa 53 m<sup>2</sup>
- ✓ Haus mit Aufzug



### Das Haus

Wohneinheiten

1-Raum-Wohnungen	161
2-Raum-Wohnungen	64
Balkon	ja

Ausstattung

Bad mit Wanne,  
Dusche mit Einstieg,  
Pflegebild im Haus

Die Umgebung

Arzt	150 m
Bus/Bahn	100 m
Einkauf	450 m

### Die Betreuung vor Ort

Arbeiterwohlfahrt Leipzig-Stadt gGmbH

Ansprechpartner:  
Sozialstation Christiane Weise  
Tagespflege Micaela Bienek

Dölziger Weg 2, 04205 Leipzig  
Telefon 0341 4240132

[christiane.weise@awo-leipzig-stadt.de](mailto:christiane.weise@awo-leipzig-stadt.de)  
[www.awo-leipzig-stadt.de](http://www.awo-leipzig-stadt.de)

- ✓ Pflegedienst im Haus, 24 Stunden im Einsatz
- ✓ Tagespflege
- ✓ Diabetesschwerpunkt, Kurse für pflegende Angehörige





## Im Herzen von Leipzig

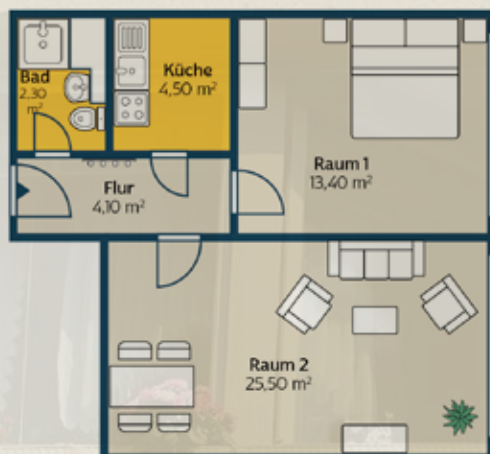
Von der Gerberstraße aus sind es lediglich fünf Gehminuten bis zum Hauptbahnhof, wo sich fast alle wichtigen Leipziger Verkehrsadern kreuzen. Auch der Ausflug in den Zoo Leipzig ist ganz leicht zu Fuß möglich. Einkaufen, Arztbesuche, Apotheken, Kultur- und Kunsteinrichtungen, Restaurants, ein Bummel über den Wochenmarkt vor dem Alten Rathaus: Die Wohnanlage befindet sich im Herzen der Messestadt und Sie können alle Vorteile der Innenstadtlage genießen.

Wie in vielen anderen LWB Wohnanlagen können Sie auch hier Schritt für Schritt jene Hilfsleistungen ordern, die Sie wirklich benötigen. Alles kann, nichts muss.

### Eine Beispielwohnung

So könnte Ihr Zuhause aussehen

- ✓ 2-Raum-Wohnung mit etwa 50 m<sup>2</sup>
- ✓ Haus mit Aufzug



### Das Haus

Wohneinheiten

1-Raum-Wohnungen	19
2-Raum-Wohnungen	286
3-Raum-Wohnungen	8
Balkon	nein

Ausstattung

Dusche mit Einstieg

Die Umgebung

Arzt	250 m
Bus/Bahn	300 m
Einkauf	100 m

### Die Betreuung vor Ort

Alter, Leben & Gesundheit e.V.

Ansprechpartnerin:  
Roswitha Dumin

Gerberstraße 18, 04105 Leipzig  
Telefon 0341 4795082

info@servicewohnen-leipzig.de  
www.servicewohnen-leipzig.de

- ✓ Betreuungsvertrag bei Einzug nicht erforderlich
- ✓ Kontaktperson im Haus von 9 - 16 Uhr





## Gute Infrastruktur für reife Semester

In Leipzigs jüngstem Stadtteil Grünau ist die Infrastruktur für die reiferen Semester nahezu perfekt. Einkaufsmöglichkeiten gibt es in Hülle und Fülle, der Gang zum Arzt, in die Apotheke oder beispielsweise zur Physiotherapie ist kurz und alle öffentlichen Verkehrsmittel sind gut erreichbar.

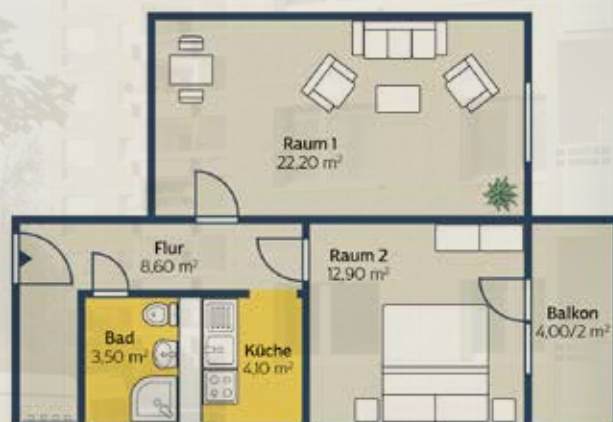
Es gibt eine Menge Grün vor dem Fenster und schöne Naherholungsziele ganz in der Nähe. Der beliebte Kulkwitzer See befindet sich quasi vor der Haustür und ein gut ausgebautes Rad- und Fußwegenetz lockt zum entspannten Kurzausflug ins Freie.

Empfehlenswerte Ziele sind beispielsweise der Schönauer Park oder die Schönauer Lachen, die auch zum Spaziergehen einladen.

### Eine Beispielwohnung

So könnte Ihr Zuhause aussehen

- ✓ 2-Raum-Wohnung mit Balkon und etwa 53 m<sup>2</sup>
- ✓ Haus mit Aufzug



### Das Haus

Wohneinheiten

1-Raum-Wohnungen	145
2-Raum-Wohnungen	176
3-Raum-Wohnungen	2
Balkon	ja

Ausstattung

Bad mit Wanne,  
Dusche mit Einstieg,  
Pflegebäd

Die Umgebung

Arzt	50 m
Bus/Bahn	50 m
Einkauf	450 m

### Die Betreuung vor Ort

Arbeiterwohlfahrt Leipzig-Stadt gGmbH

Ansprechpartner:  
Karsten Reim

Titaniaweg 5, 04205 Leipzig  
Telefon 0341 4291243

karsten.reim@awo-leipzig-stadt.de  
www.awo-leipzig-stadt.de

- ✓ Pflegedienst im Haus, 24 Stunden im Einsatz
- ✓ Tagespflege
- ✓ Diabetesschwerpunkt, Kurse für pflegende Angehörige





## Leben in der Langen Lene

Wohnen in einem Unikat: Die Bewohner der Langen Lene – so nennen die Leipziger das Haus – leben in Deutschlands längstem durchgängigen Wohnblock. Wie ein Dorf in der Großstadt wirkt das Quartier. Unter einem gemeinsamen Dach befinden sich ein Café, eine Bibliothek, ein Friseur- und Kosmetikstudio sowie eine Physiotherapie. Mehrere Arztpraxen und einen großen Krankenhaus-Komplex gibt es im gleichen Stadtviertel. Rundherum finden Sie viel Grün sowie schöne Ausflugsziele. Das idyllische Oberholz und der Silbersee in Neu-Lößnig laden zu Spaziergängen ein, das Völkerschlachtdenkmal befindet sich in Sichtweite und kann mit Straßenbahn oder Bus rasch erreicht werden.

### Eine Beispielwohnung

So könnte Ihr Zuhause aussehen

- ✓ 3-Raum-Wohnung mit etwa 64 m<sup>2</sup>
- ✓ Haus mit Aufzug



### Das Haus

Wohneinheiten

1-Raum-Wohnungen	200
2-Raum-Wohnungen	372
3-Raum-Wohnungen	220
Balkon	teilweise

Ausstattung

Bad mit Wanne oder Dusche  
mit Einstieg, Pflegebad im Haus

Die Umgebung

Arzt	300 m
Bus/Bahn	300 m
Einkauf	50 m

### Die Betreuung vor Ort

Alter, Leben & Gesundheit e.V.

Ansprechpartnerinnen:  
Heike Oberhof, Antje Weede

Lene-Voigt-Straße 4, 04289 Leipzig  
Telefon 0341 3558778

info@servicewohnen-leipzig.de  
www.servicewohnen-leipzig.de

- ✓ Betreuungsvertrag bei Einzug nicht erforderlich
- ✓ Pflegedienst im Haus
- ✓ Kontaktperson im Haus von 9 - 16 Uhr







MUSIKVIERTEL  
 MOZARTSTRASSE 5, SIMSONSTRASSE 2, 04107 LEIPZIG

8.

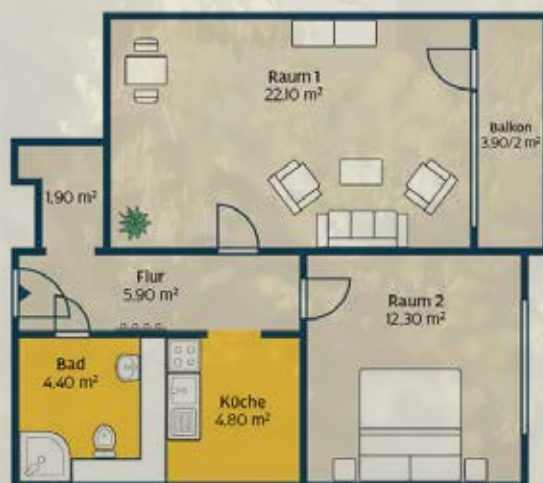
## Viel Atmosphäre im Musikviertel

Im Herzen des Musikviertels ist diese Senioren-Hausgemeinschaft zu finden. Das gesamte Wohngebiet – es handelt sich um eine der begehrtesten Adressen in Leipzig – strahlt eine ganz besondere Atmosphäre aus. Vergangenheit und Zukunft liegen dicht beieinander: Prächtige Gründerzeitgebäude atmen Geschichte, und im neuen geisteswissenschaftlichen Zentrum der Universität pulsiert das Studentenleben. Der Clara-Zetkin-Park befindet sich gleich um die Ecke, und die Innenstadt ist zu Fuß erreichbar. Im Haus können Sie in hübschen Gemeinschaftsräumen oder im Hofgarten die Geselligkeit genießen. Entspannung finden Sie zum Beispiel bei einer Massage oder in der hauseigenen Bibliothek.

### Eine Beispielwohnung

So könnte Ihr Zuhause aussehen

- ✓ 2-Raum-Wohnung mit Balkon und etwa 53 m<sup>2</sup>
- ✓ Haus mit Aufzug



### Das Haus

Wohneinheiten

1-Raum-Wohnungen	18
2-Raum-Wohnungen	65
3-Raum-Wohnungen	55
Balkon	ja

Ausstattung

Bad mit Wanne oder  
 Dusche mit Einstieg

Die Umgebung

Arzt	50 m
Bus/Bahn	25 m
Einkauf	300 m

### Die Betreuung vor Ort

Leipziger Pflegedienst Löwenherz

Ansprechpartner:  
 Angelika Benkenstein, Falk Vonderlin

Andreasstraße 2, 04275 Leipzig  
 Telefon 0341 30558223

falk.vonderlin@pflegedienst-loewenherz.de  
 www.pflegedienst-loewenherz.de

- ✓ Betreuungsvertrag bei Einzug erforderlich
- ✓ Pflegedienst/Schwesternzimmer im Haus
- ✓ Pflegepersonal 24 Stunden vor Ort
- ✓ Kontaktperson im Haus von 9 - 14 Uhr





## Mit Blick auf die Gartensparte

Leipzigs grüne Lunge, der Auenwald, schließt sich ebenso wie das Leutzscher Holz an das Altlindenauer Wohnviertel an. Auch direkt vor dem Haus Rietschelstraße 59/61 dominiert die Farbe Grün. Ein schöner Garten mit Sitzbänken steht den Bewohnern zur Verfügung, und gegenüber lädt eine gepflegte Kleingartenanlage zum Schlendern und Verweilen ein. Verschiedene Arztpraxen und das Diakonissenkrankenhaus befinden sich ebenso in der Nähe der Wohnanlage wie der Lindenauer Markt mit Einkaufsmöglichkeiten und einem vielfältigen Kulturangebot. Die Mitarbeiter des gemeinnützigen Vereins, der in der Rietschelstraße zuhause ist, organisieren Hilfe und tischen mittags auf, wenn Sie diesen Service wünschen.

### Eine Beispielwohnung

So könnte Ihr Zuhause aussehen

- ✓ 1-Raum-Wohnung mit Balkon und etwa 29 m<sup>2</sup>
- ✓ Haus mit Aufzug



### Das Haus

Wohneinheiten

1-Raum-Wohnungen	87
2-Raum-Wohnungen	14
Balkon	ja

Ausstattung

Bad mit Wanne,  
teilweise Dusche mit Einstieg

Die Umgebung

Arzt	100 m
Bus/Bahn	600 m
Einkauf	600 m

### Die Betreuung vor Ort

Arbeiterwohlfahrt gemeinnützige Betriebs GmbH

Ansprechpartner:  
Frank Kaupe

Rietschelstraße 59, 04177 Leipzig  
Telefon 0341 4418446

sst2@awo-leipzig-stadt.de  
www.awo-leipzig-stadt.de

- ✓ Betreuungsvertrag bei Einzug nicht erforderlich
- ✓ Pflegedienst im Haus
- ✓ Pflegepersonal von 6 - 22 Uhr vor Ort möglich
- ✓ Kontaktperson im Haus Montag bis Freitag von 7 - 15 Uhr





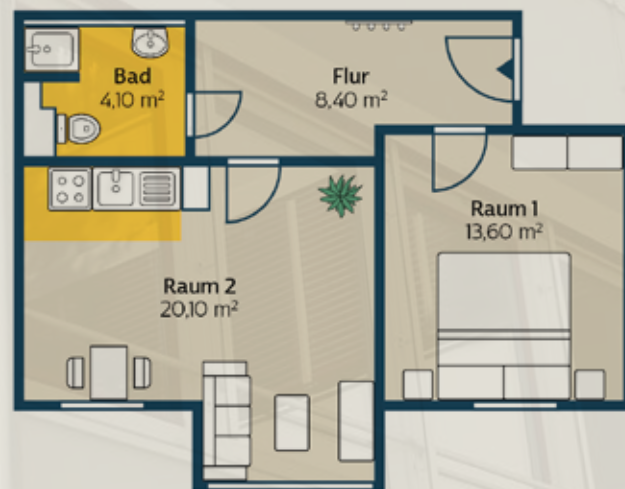
## Wohnen in ruhiger Siedlung

Wohnen im Grünen und dennoch mittendrin: Die Wohnanlage in der Seehausener Straße verbindet die Vorzüge einer ruhigen Lage am Stadtrand mit dem Komfort der Großstadt. Gleich vor der Haustür hält die Straßenbahn, der Einkaufsmarkt ist zu Fuß erreichbar und das Klinikum St. Georg befindet sich ebenso in der Nähe wie die Neue Messe Leipzig. Direkt in der Wohnanlage hat sich ein Allgemeinmediziner niedergelassen und es gibt ein Bistro, in dem auch Mittagessen gekocht wird. Wer will, kann beim ambulanten Pflegedienst im Haus Dienstleistungen beauftragen. Ein Betreuungsvertrag ist beim Einzug nicht erforderlich. Der Pflegedienst ist 24 Stunden telefonisch erreichbar.

### Eine Beispielwohnung

So könnte Ihr Zuhause aussehen

- ✓ 2-Raum-Wohnung mit etwa 46 m<sup>2</sup>
- ✓ Haus mit Aufzug



### Das Haus

Wohneinheiten

1-Raum-Wohnungen	11
2-Raum-Wohnungen	34
3-Raum-Wohnungen	14
Balkon/Terrasse	teilweise

Ausstattung

teilweise bodengleiche bzw. bodennahe Dusche und/oder Badewanne

Die Umgebung

Arzt	im Haus
Bus/Bahn	150 m
Einkauf	200 m

### Die Betreuung vor Ort

Ambulanter Pflegedienst Pflege mit Herz GmbH  
Anlaufstelle Wiederitzsch

Ansprechpartnerin:  
Claudia Johnsen

Seehausener Straße 27 a, 04158 Leipzig  
Telefon 0341 52045566

c.johnsen@pmhwiederitzsch.de  
www.pmh-wiederitzsch.de

- ✓ Betreuungsvertrag bei Einzug nicht erforderlich
- ✓ Pflegedienst im Haus
- ✓ Pflegedienst 24 h telefonisch erreichbar





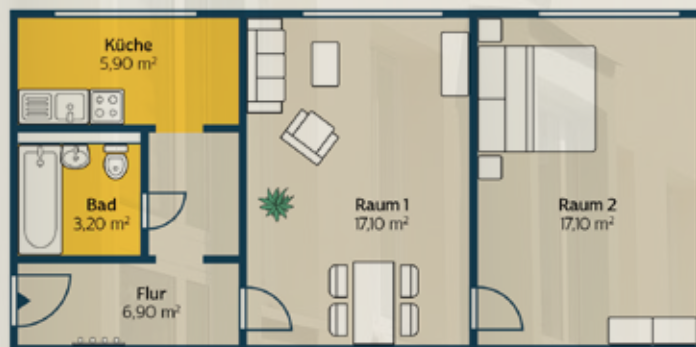
## Wohnen mit Parkanschluss

Wenn Sie Spaziergänge mögen, haben Sie im Stadtteil Lößnig die Qual der Wahl. Direkt vor Ihrer Haustür können Sie durch zwei außergewöhnliche Siedlungen, den Rundling und die Gartenstadt, schlendern. Ein Stück weiter entfernt locken der Silbersee im Erholungsgebiet Lößnig-Dölitz, der Wildpark Leipzig oder der Agra Messepark. In der Siegfriedstraße finden Sie zudem schöne Ruhecken vor der Haustür. Einen Katzensprung entfernt halten Straßenbahn und Bus, und das St. Elisabeth-Krankenhaus ist in wenigen Minuten mit der Tram erreichbar. Im Haus selbst herrscht ein reges Vereinsleben, im Sportraum kann geturnt und im Seniorencafé geschlemmt werden. Es gibt ausschließlich Zwei-Raum-Wohnungen in der Siegfriedstraße.

### Eine Beispielwohnung

So könnte Ihr Zuhause aussehen

- ✓ 2-Raum-Wohnung mit etwa 50 m<sup>2</sup>
- ✓ Haus mit Aufzug



### Das Haus

Wohneinheiten

2-Raum-Wohnungen	167
Balkon	nein

Ausstattung

Bad mit Wanne,  
teilweise bodengleiche Dusche  
oder Dusche mit Einstieg

Die Umgebung

Arzt	150 m
Bus/Bahn	50 m
Einkauf	50 m

### Die Betreuung vor Ort

Alter, Leben & Gesundheit e.V.

Ansprechpartnerin:  
Antje Weede

Siegfriedstraße 4, 04279 Leipzig  
Telefon 0341 4289974

info@servicewohnen-leipzig.de  
www.servicewohnen-leipzig.de

- ✓ Betreuungsvertrag bei Einzug nicht erforderlich
- ✓ Kontaktperson im Haus Siegfriedstraße 4 von 9 - 15 Uhr





## Wohnung mit Ausblick

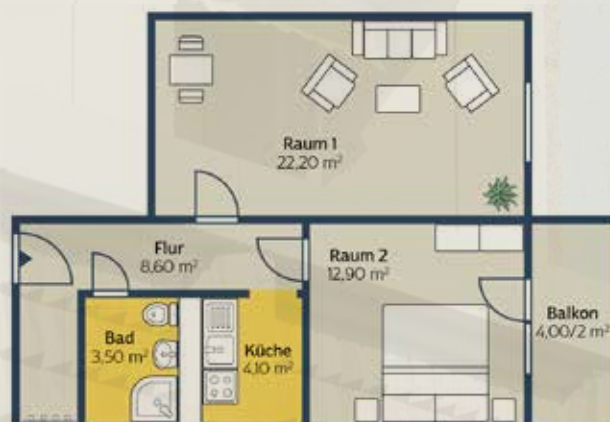
Der Stadtteil Grünau im Leipziger Westen hat sowohl für junge als auch für ältere Menschen, für Familien und für Singles jede Menge zu bieten. Die Infrastruktur ist sehr gut. Es gibt Einkaufsmöglichkeiten in Hülle und Fülle, mehrere Ärzthäuser und Apotheken, Gaststätten und vor allem viel Natur. Fast vier Jahrzehnte nach dem ersten Spatenstich ist Grünau zu einem überaus grünen Stadtteil geworden.

Im Titaniaweg 9, von dem Sie einen weiten Blick haben, wird viel Wert auf Geselligkeit gelegt. Es gibt unterschiedliche Unterhaltungs- und Beschäftigungsangebote. Je nach Ihrem Bedarf können Sie zudem Hilfeleistungen ordern.

### Eine Beispielwohnung

So könnte Ihr Zuhause aussehen

- ✓ 2-Raum-Wohnung mit Balkon und etwa 53 m<sup>2</sup>
- ✓ Haus mit Aufzug



### Das Haus

Wohneinheiten

1-Raum-Wohnungen	25
2-Raum-Wohnungen	59
Balkon	ja

Ausstattung

Bad mit Wanne,  
teilweise Dusche mit Einstieg

Die Umgebung

Arzt	50 m
Bus/Bahn	50 m
Einkauf	450 m

### Die Betreuung vor Ort

Hauskrankenpflege Bärbel Hegedüs

Ansprechpartnerin:  
Bärbel Hegedüs

Titaniaweg 9, 04205 Leipzig  
Telefon 0341 26332082

hauskrankenpflege-hegedues@gmx.de  
www.hauskrankenpflege-baerbel-hegedues.de

- ✓ Betreuungsvertrag bei Einzug nicht erforderlich
- ✓ Pflegedienst/Schwesternzimmer im Haus
- ✓ Pflegepersonal von 6.30 - 20.30 Uhr vor Ort möglich
- ✓ Kontaktperson im Haus von 9 - 15.30 Uhr







ZENTRUM  
WINTERGARTENSTRASSE 2, 04103 LEIPZIG

13.

## Leipzig-Panorama statt Fernsehprogramm

Sie wohnen nicht nur in einem Wahrzeichen der Messestadt. Aus den oberen Etagen des Wintergartenhochhauses bietet sich auch eine grandiose Aussicht auf die gesamte Innenstadt. Dieses Panorama ist besser als jedes Fernsehprogramm. Mit den Promenaden im Hauptbahnhof liegt Ihnen ein riesiges Shopping- und Gastronomiezentrum „mit Gleisanschluss“ zu Füßen. In der Nähe gibt es mehrere medizinische Versorgungszentren und die Uniklinik. Zudem führen alle wichtigen Verkehrsadern am Wintergartenhochhaus vorbei. Im Haus sorgt sich ein Concierge um Ihr Wohlbefinden. Im Sportraum werden Kurse angeboten und im Café für Unterhaltung gesorgt. Über den Verein können Sie verschiedene Dienstleistungen in Anspruch nehmen.

### Eine Beispielwohnung

So könnte Ihr Zuhause aussehen

- ✓ 2-Raum-Wohnung mit 2 Balkonen und etwa 59 m<sup>2</sup>
- ✓ Haus mit Aufzug



### Das Haus

Wohneinheiten

1-Raum-Wohnungen	29
2-Raum-Wohnungen	78
3-Raum-Wohnungen	100
Balkon	ja

Ausstattung

Concierge im Haus,  
Bad mit Wanne

Die Umgebung

Arzt	im Haus
Bus/Bahn	50 m
Einkauf	150 m

### Die Betreuung vor Ort

Alter, Leben & Gesundheit e.V.

Ansprechpartnerin:  
Andrea Weyhe

Wintergartenstraße 2, 04105 Leipzig  
Telefon 0341 2005624

info@servicewohnen-leipzig.de  
www.servicewohnen-leipzig.de

- ✓ Betreuungsvertrag bei Einzug nicht erforderlich
- ✓ Kontaktperson im Haus von 9 - 16 Uhr







MÖCKERN  
YORCKSTRASSE 45, 04159 LEIPZIG

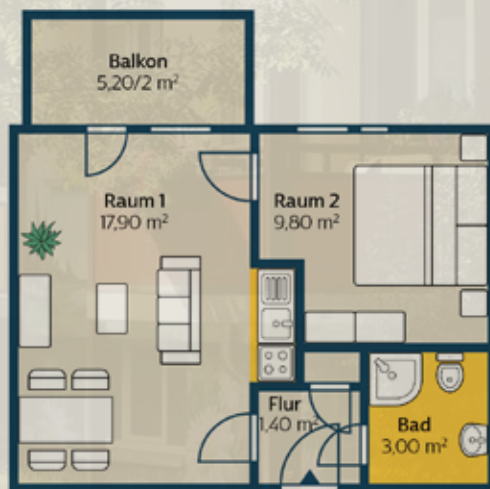
## Viel Natur vor der Tür

Möckern im Leipziger Nordwesten ist vielfältig. Schöne Gründerzeithäuser und Wohnanlagen aus den dreißiger und den sechziger Jahren stehen in diesem Stadtteil. Es gibt viel Natur in diesem Viertel Leipzigs und eine Reihe schöner Ausflugsziele in der näheren Umgebung. Dazu gehört das weitläufige Auengebiet, das sich die Elster und die Luppe geschaffen haben. In diesem Teil der Messestadt scheint zudem die Kleingartendichte besonders groß zu sein. Eine gepflegte, parkähnliche Grünanlage direkt an dem ruhig gelegenen Wohnhaus lädt zum Spaziergehen ein und bietet Ihnen Platz zum Verweilen.

### Eine Beispielwohnung

So könnte Ihr Zuhause aussehen

- ✓ 2-Raum-Wohnung mit Balkon und etwa 35 m<sup>2</sup>
- ✓ Haus mit Aufzug



### Das Haus

Wohneinheiten

1-Raum-Wohnungen	19
2-Raum-Wohnungen	19
Balkon	ja

Ausstattung

Dusche mit Einstieg

Die Umgebung

Arzt	100 m
Bus/Bahn	100 m
Einkauf	350 m

### Die Betreuung vor Ort

Pflegedienst Geßner

Ansprechpartnerin:  
Heike Geßner

Yorckstraße 45, 04159 Leipzig  
Telefon 0341 9021214

info@pflegedienst-gessner.de  
www.pflegedienst-gessner.de

- ✓ Betreuungsvertrag bei Einzug nicht erforderlich
- ✓ Pflegedienst/Schwesternzimmer im Haus
- ✓ Kontaktperson im Haus von 7 - 15 Uhr





# Außerdem ...

## So können Sie uns erreichen

Über das LWB Mietertelefon mit der Rufnummer **0341 9922-0** erreichen Sie uns von Montag bis Freitag zwischen 8 und 18 Uhr. E-Mails schreiben Sie bitte an [kontakt@lwb.de](mailto:kontakt@lwb.de).

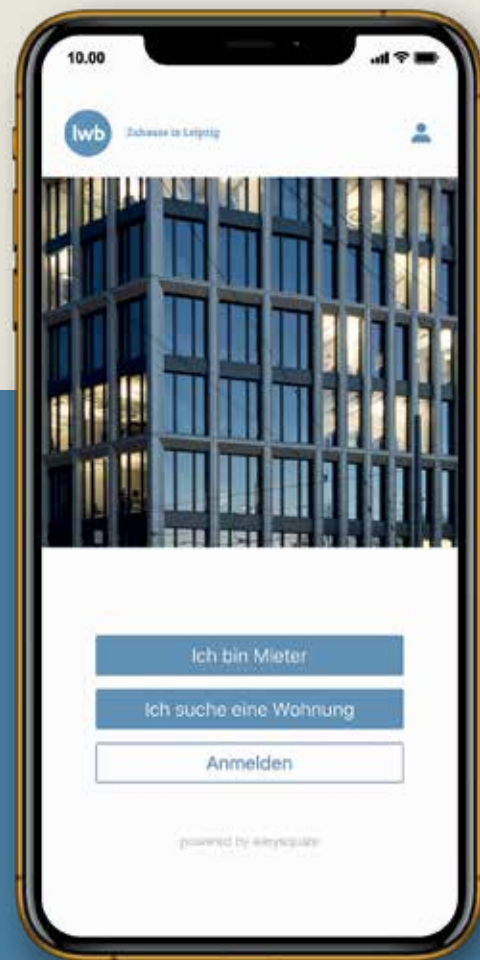
Auf diesen Wegen können Sie Reparaturen melden und auf Fragen zu Ihrer Wohnung eine Antwort erhalten.



**24-Stunden-Notdienst  
0341 9922-9922**

## Sie möchten einen Notfall oder eine Havarie melden?

Havarien, wie zum Beispiel ein Rohrbruch oder ein Heizungsausfall, können unter der Telefonnummer **0341 9922-9922** rund um die Uhr gemeldet werden.



## Auch als App

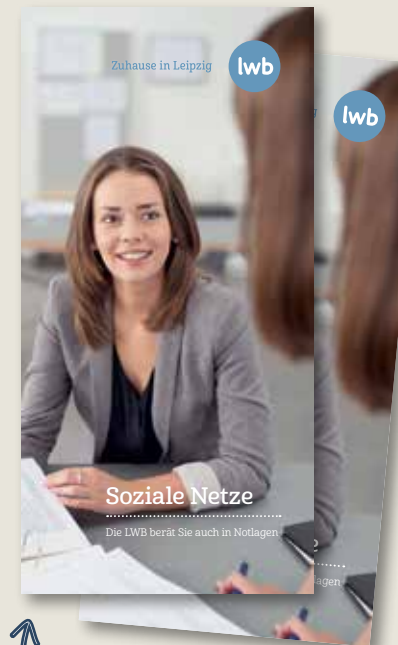
Über unsere App „Meine LWB“ sind wir ebenso für Sie da. Die App ist selbstverständlich kostenfrei und kann für iOS- als auch Android-Geräte im App Store beziehungsweise bei Google Play unter dem Stichwort „Meine LWB“ heruntergeladen werden.

*für Android und iOS*

# Zum Weiterlesen ...

Die LWB hat für Ihre Mieter Broschüren mit hilfreichen Tipps und nützlichen Hinweisen zum Wohnen und Verhalten als Mieter herausgegeben. Bei Interesse schicken wir Ihnen gerne die gewünschten Hefte kostenfrei zu. Bitte senden Sie eine E-Mail an [presse@lwb.de](mailto:presse@lwb.de).

*Nützliche Tipps und Empfehlungen rund ums Wohnen*



*Unterstützung und Hilfsangebote in Notlagen*



*Übersichtlich und hilfreich - unsere Hausordnung*



# Kontakt

---

Das Sozialamt der Stadt Leipzig und die Leipziger Wohnungs- und Baugesellschaft mbH bieten älteren und behinderten Menschen, ihren Angehörigen und Freunden umfangreiche Informationen zum Thema Wohnen und darüber hinaus.

---

**Seniorenbeauftragte der LWB**  
Jana Schreiner

Wintergartenstraße 4, 04103 Leipzig

Telefon 0341 9922-4415  
jana.schreiner@lwb.de

Frau Schreiner steht Ihnen für alle Fragen rund um das Thema Wohnen im Alter zur Verfügung. Auf Wunsch können Sie einen Hausbesuch vereinbaren.

---

**Sozialamt der Stadt Leipzig**  
**Beratungsstelle Wohnen und Soziales**

Technisches Rathaus  
Prager Straße 118-136, 04317 Leipzig  
Telefon 0341 123-4569  
wohnberatung@leipzig.de

In der Beratungsstelle Wohnen und Soziales für ältere und/oder behinderte Menschen des Sozialamtes Leipzig finden Sie zu vielfältigen Fragen Hilfe und Beratung. Das reicht von der Anpassung des bisherigen Wohnraumes an geänderte Bedürfnisse bis zur Umzugsberatung oder zum Servicewohnen im Alter. Im Bedarfsfall können auch Hausbesuche verabredet werden. Die Ausstellung „Barrierefreies Wohnen“ finden Sie ebenfalls im Technischen Rathaus. Sie ist dienstags von 9 - 12 Uhr und 13 - 18 Uhr geöffnet.

**Beauftragte für Senioren der Stadt Leipzig**  
Kerstin Motzer

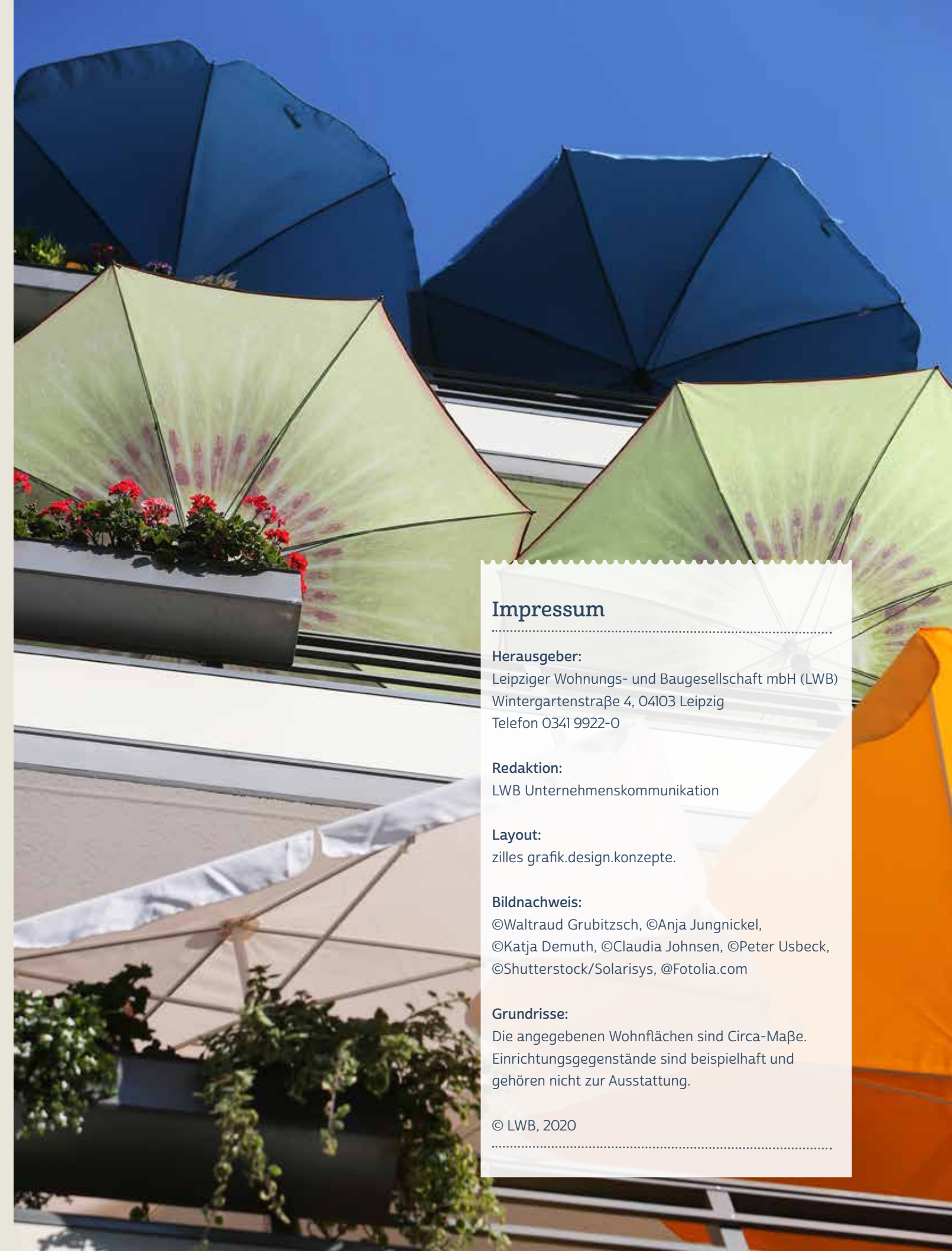
Friedrich-Ebert-Straße 19a, 04109 Leipzig

Telefon 0341 123-6745  
kerstin.motzer@leipzig.de

Frau Motzer berät Sie in schwierigen Lebenslagen, vermittelt Hilfen und Kontakte zu Behörden, Einrichtungen, Vereinen.

---

Öffnungszeiten:  
Dienstag 9 - 12 Uhr und 14 - 18 Uhr  
Donnerstag 9 - 12 Uhr und 13 - 16 Uhr



## Impressum

---

**Herausgeber:**

Leipziger Wohnungs- und Baugesellschaft mbH (LWB)  
Wintergartenstraße 4, 04103 Leipzig  
Telefon 0341 9922-0

**Redaktion:**

LWB Unternehmenskommunikation

**Layout:**

zilles grafik.design.konzepte.

**Bildnachweis:**

©Waltraud Grubitzsch, ©Anja Jungnickel,  
©Katja Demuth, ©Claudia Johnsen, ©Peter Usbeck,  
©Shutterstock/Solarisys, @Fotolia.com

**Grundrisse:**

Die angegebenen Wohnflächen sind Circa-Maße.  
Einrichtungsgegenstände sind beispielhaft und  
gehören nicht zur Ausstattung.

© LWB, 2020

---



Leipziger Wohnungs-  
und Baugesellschaft mbH  
Wintergartenstraße 4  
04103 Leipzig

Telefon 0341 9922-0  
[www.lwb.de](http://www.lwb.de)